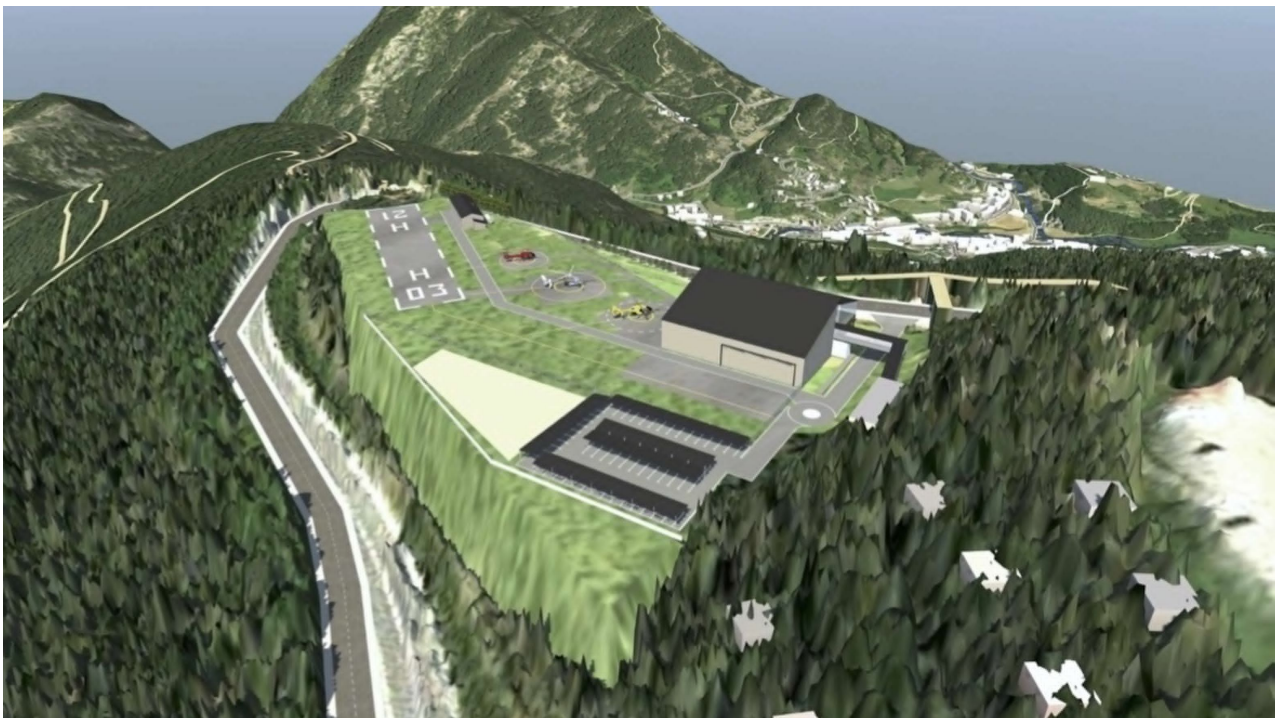


Progressistes-SDP troba que l'heliport a la Caubella “no és viable pel fort impacte que generarà”

altaveu.com/actualitat/medi-ambient/progressistes-sdp-troba-heliport-caubella-no-es-viable-fort-impacte-generara_50296_102.html

El representant de la formació a la Massana, Michel Moliné, ha presentat al·legacions a l'estudi ambiental davant la corporació massanenca



Simulació de com hauria de quedar l'heliport posicionat en el seu entorn.

Progressistes-SDP considera que el projecte d'heliport nacional al planell de la Caubella, a Pal, “no és viable a la zona degut al fort impacte ambiental que generarà”. Ho manté la formació després que el representant de la mateixa i candidat territorial de l'aliança socialdemòcrata en les darreres eleccions generals, Michel Moliné, hagi estat estudiant els darrers dies l'estudi d'impacte ambiental elaborat a petició de la concessionària i que es troba en exposició pública al comú de la Massana.

De fet, Moliné va presentar aquest dimarts davant la corporació massanenca una bateria d'al·legacions sustentades fonamentalment en quatre aspectes a partir dels quals arriba a la conclusió de la inviabilitat del projecte a la zona en què està previst que es dugui a terme. A més, SDP remarca que l'empresa Euroconsult, autora de l'estudi, “**presenta dos certificats el ISO 9001:2015 i el de ISO 1400:20151 caducats des del**

desembre 2022. Desconeixem si aquests certificats eren necessaris per a poder realitzar l'informe ja que no hem pogut consultar les bases del concurs per optar a la realització del dit informe”.

Els quatre punts sobre els quals els progressistes basen les seves al·legacions i oposició al projecte són, d'entrada, que **“és un projecte que ocuparà uns 110.000 m2 de bosc, amb una superfície principal de 24.000 m2 que resultarà afectada pels treballs de tala i desbrossada i també de moviments de terra per estabilitzar el terreny i aconseguir la plataforma de la infraestructura”**. També que **“els inventaris florístics es van realitzar al desembre del 2022, en una època d'una certa dificultat per a fer inventaris florístics a l'alta muntanya perquè, segons el propi parer dels tècnics, moltes de les plantes estan seques o ja no són visibles. S'hauria d'haver realitzat al juny que és quan les plantes rebroten”**.

Els altres dos aspectes que ressalta la formació és que el projecte **“tindrà una afectació paisatgística important, que farà desplaçar una planta, la *Campanula precatória*, espècie d'interès detectada, que no està amenaçada, però que ha estat qualificada com a NT (Quasi amenaçada) a Andorra, tant a la Llista Vermella de 2008 com a l'actualització del 2018”**. El darrer punt que al·leguen els progressistes per refutar el projecte és que **“farà canviar els costums de la important fauna, protegida a diferents nivells que van de P a PE, que freqüenta la zona segons la informació de l'estudi”**.